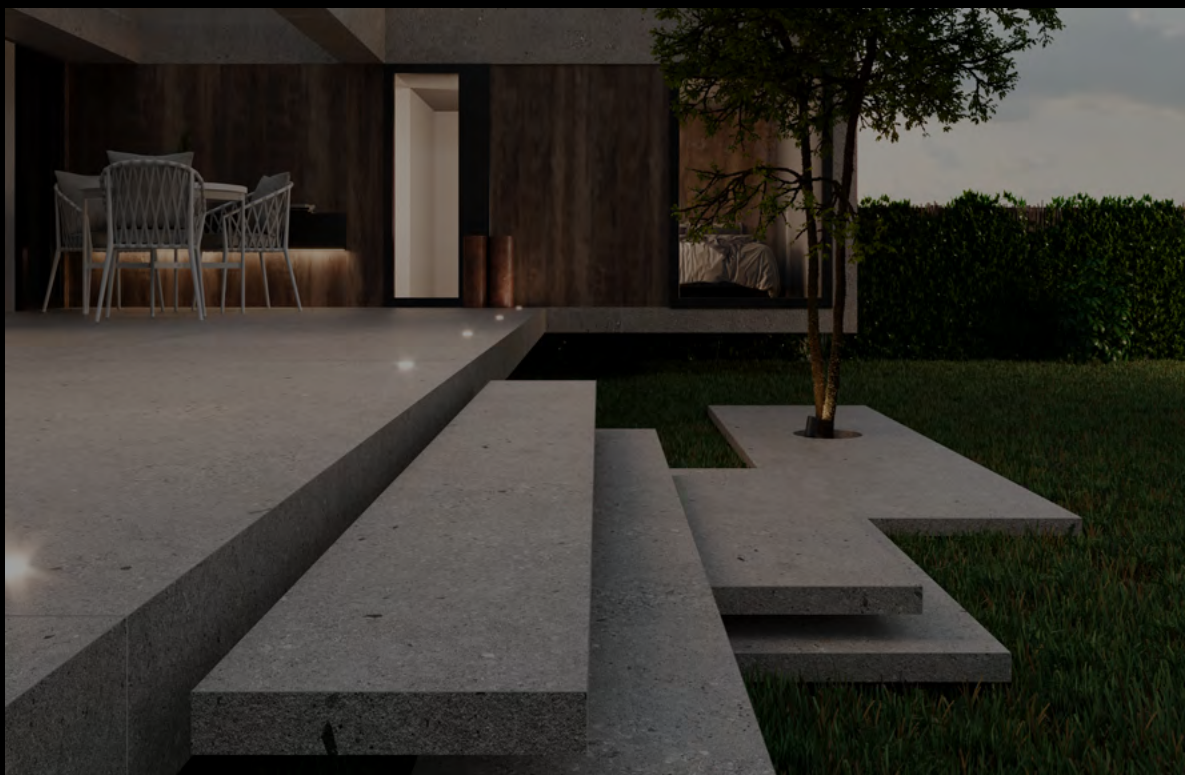


2022

MDi



NON-SLIP PRODUCTS

STYLE-**in**

 **inalco**



英纳克拥有完整的防滑产品系列，这些产品将设计与最高技术性能相结合，这是最高标准的产品所必需具备的。

英纳克防滑地砖能经受温度变化，几乎完全不吸水且具强抗压性，非常适合铺设于室内外的潮湿区域（如露台、室外楼梯、浴室或游泳池等）。

此外，各产品系列优雅时尚，保持了内外空间的延续之美，能够达到专业人士的要求，彰显英纳克产品的附加值所在。

英纳克防滑地面符合主要的国际防滑安全标准。



防滑产品：3级 - R12 - A+B+C

防滑产品：3级 - R12 - A+B+C



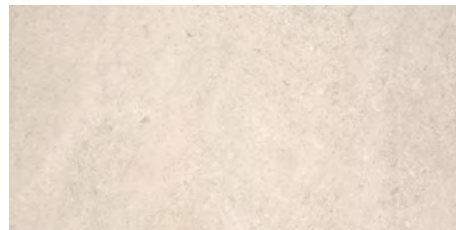
ANANDA
Blanco



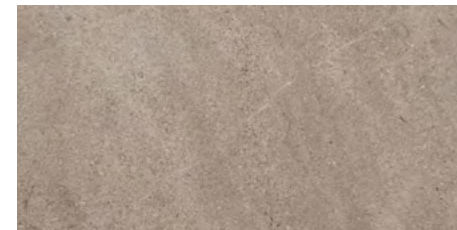
MASAI
Blanco Plus



PACIFIC
Blanco Plus



PETRA
Crema



JASPER
Moka

产品	规格	厚度	装箱信息					
			每箱面积 (平方米)	每箱重量 (公斤)	每箱板材 数	每托盘箱数	每托盘面积 (平方米)	每托盘重量
ANANDA BLANCO 防滑面	100x100厘米	6毫米	2	27,60	2	24	48	714
JASPER MOKA 防滑面	100x100厘米	10.5毫米	2	49	2	24	48	1235
MASAI BLANCO PLUS 防滑面								
PACIFIC BLANCO PLUS 防滑面								
PETRA CREMA 防滑面								

ASTM-C 1028-96 COF标准	ANSI A 137.1:2012 DCOF标准	UNE-ENV 12633标准	DIN 51130标准	DIN 51097标准
> 0.6 (干 / 湿)	> 0.42 (干 / 湿)	3级* (数值 > 65)	R12*	A+B+C*

* 英纳克防滑产品的性能远超国际防滑产品标准中所设定的最高值。

英纳克产品的防滑性能数值

系列	ASTM-C 1028-96 COF标准	ANSI A 137.1:2012 DCOF标准	UNE-ENV 12633 标准	DIN 51130标准	DIN 51097标准
ALEA 自然面	> 0.6 (干 / 湿)	> 0.42 (干 / 湿)	1级	R9	A
ANANDA Digital Texture	> 0.6 (干 / 湿)	> 0.42 (干 / 湿)	2级	R10	A+B
ANANDA 防滑面	> 0.6 (干 / 湿)	> 0.42 (干 / 湿)	3级	R12	A+B+C
ARIZONA 自然面	> 0.6 (干 / 湿)	> 0.42 (干 / 湿)	1级	R9	A
ASTRAL 自然面	> 0.6 (干 / 湿)	> 0.42 (干 / 湿)	1级	R9	A
AZALAI 自然面	> 0.6 (干 / 湿)	> 0.42 (干 / 湿)	1级	R9	A
BALKAN Digital Texture	> 0.6 (干 / 湿)	> 0.42 (干 / 湿)	2级	R10	A+B
BOREAL 自然面	> 0.6 (干 / 湿)	> 0.42 (干 / 湿)	1级	R9	A
FUSION 自然面	> 0.6 (干 / 湿)	> 0.42 (干 / 湿)	1级	R9	A
GEO 凹凸面	> 0.6 (干 / 湿)	> 0.42 (干 / 湿)	2级	R10	A+B
ICE 自然面	> 0.6 (干 / 湿)	> 0.42 (干 / 湿)	1级	R9	A
ISEO 凹凸面	> 0.6 (干 / 湿)	> 0.42 (干 / 湿)	2级	R10	A+B
JASPER 凹凸面	> 0.6 (干 / 湿)	> 0.42 (干 / 湿)	2级	R10	A+B
JASPER 防滑面	> 0.6 (干 / 湿)	> 0.42 (干 / 湿)	3级	R12	A+B+C
KORTEN Digital Texture	> 0.6 (干 / 湿)	> 0.42 (干 / 湿)	2级	R10	A+B
LARSEN 自然面	> 0.6 (干 / 湿)	> 0.42 (干 / 湿)	1级	R9	A
MASAI 凹凸面	> 0.6 (干 / 湿)	> 0.42 (干 / 湿)	2级	R10	A+B
MASAI 防滑面	> 0.6 (干 / 湿)	> 0.42 (干 / 湿)	3级	R12	A+B+C
MATTERIA 凹凸面	> 0.6 (干 / 湿)	> 0.42 (干 / 湿)	2级	R10	A+B
METEORA 凹凸面	> 0.6 (干 / 湿)	> 0.42 (干 / 湿)	2级	R10	A+B



英纳克产品的防滑性能数值

系列	ASTM-C 1028-96 COF标准	ANSI A 137.1:2012 DCOF标准	UNE-ENV 12633 标准	DIN 51130标准	DIN 51097标准
METALLO 自然面	> 0.6 (干 / 湿)	> 0.42 (干 / 湿)	1级	R9	A
MOON 凹凸面	> 0.6 (干 / 湿)	> 0.42 (干 / 湿)	2级	R10	A+B
MOON 防滑面	> 0.6 (干 / 湿)	> 0.42 (干 / 湿)	3级	R12	A+B+C
PACIFIC 凹凸面	> 0.6 (干 / 湿)	> 0.42 (干 / 湿)	2级	R10	A+B
PACIFIC 防滑面	> 0.6 (干 / 湿)	> 0.42 (干 / 湿)	3级	R12	A+B+C
PETRA 凹凸面	> 0.6 (干 / 湿)	> 0.42 (干 / 湿)	2级	R10	A+B
PETRA 防滑面	> 0.6 (干 / 湿)	> 0.42 (干 / 湿)	3级	R12	A+B+C
RIFT 自然面	> 0.6 (干 / 湿)	> 0.42 (干 / 湿)	1级	R9	A
SENDA 自然面	> 0.6 (干 / 湿)	> 0.42 (干 / 湿)	2级	R10	A+B
SILK 自然面	> 0.6 (干 / 湿)	> 0.42 (干 / 湿)	1级	R9	A
SILK 凹凸面	> 0.6 (干 / 湿)	> 0.42 (干 / 湿)	2级	R10	A+B
STORM 自然面	> 0.6 (干 / 湿)	> 0.42 (干 / 湿)	1级	R9	A
SYROS 自然面	> 0.6 (干 / 湿)	> 0.42 (干 / 湿)	1级	R9	A
TOTEM 凹凸面	> 0.6 (干 / 湿)	> 0.42 (干 / 湿)	2级	R10	A+B
TOUCHÉ 自然面	> 0.6 (干 / 湿)	> 0.42 (干 / 湿)	1级	R9	A
UMBRA 凹凸面	> 0.6 (干 / 湿)	> 0.42 (干 / 湿)	2级	R10	A+B
VINT 自然面	> 0.6 (干 / 湿)	> 0.42 (干 / 湿)	1级	R9	A
VINT 凹凸面	> 0.6 (干 / 湿)	> 0.42 (干 / 湿)	2级	R10	A+B



INDUSTRIAS ALCORENSES CONFEDERADAS S.A.

C/ San Salvador, 54

12110, Alcora, Castellón (Spain)

Tel. (+34) 964 368 000

www.inalco.global www.inalcotrends.com

