

# 2022

## MDi



### NON-SLIP PRODUCTS

STYLE-**in**

 **inalco**



INALCO verfügt über eine komplette Reihe rutschhemmender Produkte, bei denen ausgezeichnetes Design mit hervorragenden technischen Eigenschaften kombiniert wird, die für anspruchsvollste Projekte erforderlich sind.

Beständig gegen Temperaturschwankungen, mit einer praktisch nicht vorhandenen Wasseraufnahme und großer Widerstandsfähigkeit sind die rutschhemmenden Bodenbeläge von INALCO ideal für die Verlegung in Feuchtbereichen innen und außen, wie beispielsweise Terrassen, Treppen im Freien, Bäder oder Swimmingpools.

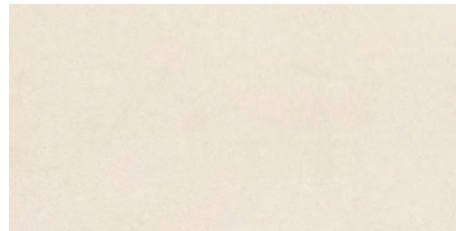
Zudem sind die Kollektionen elegant und aktuell und ermöglichen die optische Kontinuität zwischen Innen- und Außenbereichen, eine Eigenschaft, die bei den Fachleuten auf große Nachfrage stößt und den Produkten von INALCO zusätzlichen Wert verschafft.

Die rutschhemmenden Bodenbeläge von INALCO erfüllen die wichtigsten internationalen Vorschriften bezüglich der Rutschsicherheit.

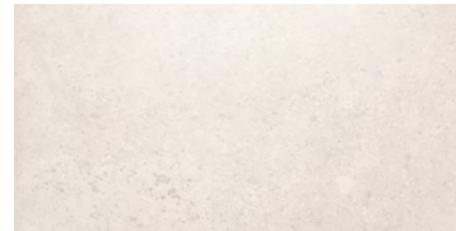


RUTSCHHEMMENDES PRODUKT: KLASSE 3 - R12 - A+B+C

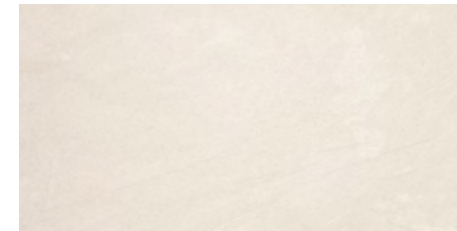
RUTSCHHEMMENDES PRODUKT: KLASSE 3 - R12 - A+B+C



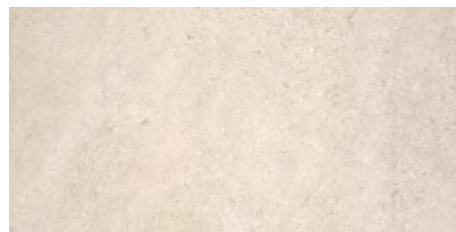
ANANDA  
Blanco



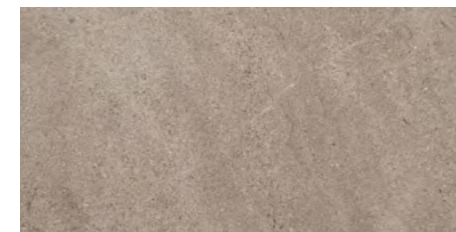
MASAI  
Blanco Plus



PACIFIC  
Blanco Plus



PETRA  
Crema



JASPER  
Moka

PRODUKT	FORMAT	STÄRKE	VERPACKUNG					
			M <sup>2</sup> Karton	Kg Karton	Teile Karton	Kartons Palette	M <sup>2</sup> Palette	Kg Palette
ANANDA BLANCO NON-SLIP	100 x 100 cm	6 mm	2	27,60	2	24	48	714
JASPER MOKA NON-SLIP	100 x 100 cm	10,5 mm	2	49	2	24	48	1235
MASAI BLANCO PLUS NON-SLIP								
PACIFIC BLANCO PLUS NON-SLIP								
PETRA CREMA NON SLIP								

NORM ASTM-C 1028 COF	NORM ANSI A 137.1 DCOF	NORM UNE-ENV 12633	NORM DIN 51130	NORM DIN 51097
> 0,6 Trocken und feucht	> 0,42 Trocken und feucht	CLASE 3* (Ergebnisse > 65)	R12*	A+B+C*

\* Die rutschhemmenden Erzeugnisse von INALCO erzielen wesentlich bessere Ergebnisse als die in den internationalen Normen für Rutschhemmung vorgeschriebenen Höchstwerte.



## RUTSCHHEMMUNGSWERTE DES INALCO-PRODUKTS

KOLLEKTION	NORM ASTM-C 1028-96: COF	NORM ANSI A 137.1: 2012 DCOF	NORM UNE-ENV 12633	NORM DIN 51130	NORM DIN 51097
<b>ALEA</b> Natürlich	> 0,6 Trocken und feucht	> 0,42 Trocken und feucht	KLASSE 1	R9	A
<b>ANANDA</b> Digital Texture	> 0,6 Trocken und feucht	> 0,42 Trocken und feucht	KLASSE 2	R10	A+B
<b>ANANDA</b> Non-Slip	> 0,6 Trocken und feucht	> 0,42 Trocken und feucht	KLASSE 3	R12	A+B+C
<b>ARIZONA</b> Natürlich	> 0,6 Trocken und feucht	> 0,42 Trocken und feucht	KLASSE 1	R9	A
<b>ASTRAL</b> Natürlich	> 0,6 Trocken und feucht	> 0,42 Trocken und feucht	KLASSE 1	R9	A
<b>AZALAI</b> Natürlich	> 0,6 Trocken und feucht	> 0,42 Trocken und feucht	KLASSE 1	R9	A
<b>BALKAN</b> Digital Texture	> 0,6 Trocken und feucht	> 0,42 Trocken und feucht	KLASSE 2	R10	A+B
<b>BOREAL</b> Natürlich	> 0,6 Trocken und feucht	> 0,42 Trocken und feucht	KLASSE 1	R9	A
<b>FUSION</b> Natürlich	> 0,6 Trocken und feucht	> 0,42 Trocken und feucht	KLASSE 1	R9	A
<b>GEO</b> Gestockt	> 0,6 Trocken und feucht	> 0,42 Trocken und feucht	KLASSE 2	R10	A+B
<b>ICE</b> Natürlich	> 0,6 Trocken und feucht	> 0,42 Trocken und feucht	KLASSE 1	R9	A
<b>ISEO</b> Gestockt	> 0,6 Trocken und feucht	> 0,42 Trocken und feucht	KLASSE 2	R10	A+B
<b>JASPER</b> Gestockt	> 0,6 Trocken und feucht	> 0,42 Trocken und feucht	KLASSE 2	R10	A+B
<b>JASPER</b> Non-Slip	> 0,6 Trocken und feucht	> 0,42 Trocken und feucht	KLASSE 3	R12	A+B+C
<b>KORTEN</b> Digital Texture	> 0,6 Trocken und feucht	> 0,42 Trocken und feucht	KLASSE 2	R10	A+B
<b>LARSEN</b> Natürlich	> 0,6 Trocken und feucht	> 0,42 Trocken und feucht	KLASSE 1	R9	A
<b>MASAI</b> Gestockt	> 0,6 Trocken und feucht	> 0,42 Trocken und feucht	KLASSE 2	R10	A+B
<b>MASAI</b> Non-Slip	> 0,6 Trocken und feucht	> 0,42 Trocken und feucht	KLASSE 3	R12	A+B+C
<b>MATTERIA</b> Gestockt	> 0,6 Trocken und feucht	> 0,42 Trocken und feucht	KLASSE 2	R10	A+B
<b>METEORA</b> Gestockt	> 0,6 Trocken und feucht	> 0,42 Trocken und feucht	KLASSE 2	R10	A+B

## RUTSCHHEMMUNGSWERTE DES INALCO-PRODUKTS

KOLLEKTION	NORM ASTM-C 1028-96: COF	NORM ANSI A 137.1: 2012 DCOF	NORM UNE-ENV 12633	NORM DIN 51130	NORM DIN 51097
<b>METALLO</b> Natürlich	> 0,6 Trocken und feucht	> 0,42 Trocken und feucht	KLASSE 1	R9	A
<b>MOON</b> Gestockt	> 0,6 Trocken und feucht	> 0,42 Trocken und feucht	KLASSE 2	R10	A+B
<b>MOON</b> Non-Slip	> 0,6 Trocken und feucht	> 0,42 Trocken und feucht	KLASSE 3	R12	A+B+C
<b>PACIFIC</b> Gestockt	> 0,6 Trocken und feucht	> 0,42 Trocken und feucht	KLASSE 2	R10	A+B
<b>PACIFIC</b> Non-Slip	> 0,6 Trocken und feucht	> 0,42 Trocken und feucht	KLASSE 3	R12	A+B+C
<b>PETRA</b> Gestockt	> 0,6 Trocken und feucht	> 0,42 Trocken und feucht	KLASSE 2	R10	A+B
<b>PETRA</b> Non-Slip	> 0,6 Trocken und feucht	> 0,42 Trocken und feucht	KLASSE 3	R12	A+B+C
<b>RIFT</b> Natürlich	> 0,6 Trocken und feucht	> 0,42 Trocken und feucht	KLASSE 1	R9	A
<b>SENDA</b> Natürlich	> 0,6 Trocken und feucht	> 0,42 Trocken und feucht	KLASSE 2	R10	A+B
<b>SILK</b> Natürlich	> 0,6 Trocken und feucht	> 0,42 Trocken und feucht	KLASSE 1	R9	A
<b>SILK</b> Gestockt	> 0,6 Trocken und feucht	> 0,42 Trocken und feucht	KLASSE 2	R10	A+B
<b>STORM</b> Natürlich	> 0,6 Trocken und feucht	> 0,42 Trocken und feucht	KLASSE 1	R9	A
<b>SYROS</b> Natürlich	> 0,6 Trocken und feucht	> 0,42 Trocken und feucht	KLASSE 1	R9	A
<b>TOTEM</b> Gestockt	> 0,6 Trocken und feucht	> 0,42 Trocken und feucht	KLASSE 2	R10	A+B
<b>TOUCHÉ</b> Natürlich	> 0,6 Trocken und feucht	> 0,42 Trocken und feucht	KLASSE 1	R9	A
<b>UMBRA</b> Gestockt	> 0,6 Trocken und feucht	> 0,42 Trocken und feucht	KLASSE 2	R10	A+B
<b>VINT</b> Natürlich	> 0,6 Trocken und feucht	> 0,42 Trocken und feucht	KLASSE 1	R9	A
<b>VINT</b> Gestockt	> 0,6 Trocken und feucht	> 0,42 Trocken und feucht	KLASSE 2	R10	A+B



INDUSTRIAS ALCORENSES CONFEDERADAS S.A.

C/ San Salvador, 54

12110, Alcora, Castellón (Spain)

Tel. (+34) 964 368 000

[www.inalco.global](http://www.inalco.global) [www.inalcotrends.com](http://www.inalcotrends.com)

